



# **Implementace politiky stárnutí na krajskou úroveň**

*Projekt Ministerstva práce a sociálních věcí ČR  
Operační program Zaměstnanost ESF EU*

## **Seniorská obálka**

**2021**



# Historie Seniorské obálky

- Vznikla v červnu 2018;
- výstup kulatého stolu projektu Stárneme ve zdraví(JmK);
- spolupráce projekt + ZZS JmK p. o. („semafor“);
- spolupráce dalších složek IZS v JmK;
- díky projektu rozšíření do všech krajů ČR;
- udělená záštita – různé úrovně (místní, ministerstva);
- kladně přijímána – občan, obec, kraj, média;
- trojí zodpovědnost
  1. za své zdraví
  2. za zdraví svých blízkých
  3. za zdraví občanů.





# Seniorská obálka – verze domácí

**I.C.E. KARTA** ÚDAJE SLOUŽÍ K INFORMACI V SITUACI TÍSNÉ A OHROŽENÍ ZDRAVÍ NEBO ŽIVOTA

**!!! V PŘÍPADĚ NALÉHAVÉ POMOCI !!!**

!! V PŘÍPADĚ NALÉHAVÉ POMOCI !! ÚDAJE SLOUŽÍ K INFORMACI V SITUACI TÍSNÉ A OHROŽENÍ ZDRAVÍ NEBO ŽIVOTA DALŠÍ POZNÁMKY: Informace o službách v obci / ORP

**JMÉNO, PŘÍJMENÍ** (titul) \_\_\_\_\_

**JINÉ DŮLEŽITÉ** (alergie, diabetes, optická, poruchy chování a poruší...) \_\_\_\_\_

**DATUM NAROZENÍ** \_\_\_\_\_

**ZDRAVOTNÍ POJIŠTOVNA** \_\_\_\_\_

**DATUM VYPLNĚNÍ** \_\_\_\_\_

CHRONICKÉ NEMOCI (např. hypertenze, ICHD, astma...)	OD KDY (např. od 2015)	LEKY (např. Praxtanol)	DÁVKA (např. 6 mg)	Užívání (např. 1-0-0)

**KONTAKT A ÚDAJE O BLÍZKÉ OSOBE** (např. Jan Novák | oya) \_\_\_\_\_

**MOBIL** \_\_\_\_\_

**KONTAKT, RAZÍTKO PRAKT. LÉKÁRE** \_\_\_\_\_

**SOUHLASÍM S VYUŽITÍM TĚCHTO ÚDAJŮ PRO POTŘEBY IZS V PŘÍPADĚ MÉHO OŠETŘENÍ.** \_\_\_\_\_

**PODPIS** \_\_\_\_\_

**ŮČKOVÁNÍ** (přítelka, ovdíl, tatanka atd.)

Osoba	Vakcína	Pročkování

**I.C.E. KARTA** ÚDAJE SLOUŽÍ K INFORMACI V SITUACI TÍSNÉ A OHROŽENÍ ZDRAVÍ NEBO ŽIVOTA

**ZDE JE PROSTOR PRO DŮLEŽITÉ ZÁZNAMY OBČANŮ**

**I.C.E. KARTA** ÚDAJE SLOUŽÍ K INFORMACI V SITUACI TÍSNÉ A OHROŽENÍ ZDRAVÍ NEBO ŽIVOTA

**ZDE JE PROSTOR PRO LOGO KRAJE NEBO OBCE**

Projekt: Implementace politiky stárnutí na krajskou úroveň CZ.03.2.63/0.0/0.0/15\_017/0006207 <https://seniořivkrajích.cz>



**I.C.E. KARTA** ÚDAJE SLOUŽÍ K INFORMACI V SITUACI TÍSNÉ A OHROŽENÍ ZDRAVÍ NEBO ŽIVOTA

**155 ZÁCHRANNÁ SLUŽBA** **TÍSNOVÁ VOLÁNÍ** pro území České republiky

**158 POLICIE ČR**

**150 HASIČI**

**156 MĚSTSKÁ POLICIE**

**112 INTEGR. ZÁCHRANNÝ SYSTÉM**

**OMEZENÍ** (zakrútkujle)

- 
- 
- 

**Rožměř A4 – oboustranný tisk složený na 1/3**  
**Dvě místa v bytě pro umístění-na lednici či vchodové dveře**



# Seniorská obálka – verze mini

## 1. a 4. strana

OČKOVÁNÍ (chřipka, covid, tetanus atd.)		
Datum	Vakcína	Přeočkování

Souhlasím s využitím těchto údajů pro potřeby IZS v případě mého ošetření.

PODPIS

- 155** ZÁCHRANNÁ SLUŽBA
- 158** POLICIE ČR
- 150** HASIČI
- 156** MĚSTSKÁ POLICIE
- 112** INTEGR. ZÁCHRANNÝ SYSTÉM



LOGO  
OBCE/  
KRAJE

Projekt: Implementace politiky stárnutí na krajskou úroveň CZ.03.2.63/0.0/0.0/15\_017/0006207



Evropská unie  
Evropský sociální fond  
Operační program Zaměstnanost



MINISTERSTVO PRÁCE  
A SOCIÁLNÍCH VĚCÍ



MINISTERSTVO ZDRAVOTNICTVÍ  
ČESKÉ REPUBLIKY

### I.C.E. KARTA

!!! V PŘÍPADĚ NALÉHAVÉ POMOCI !!!

**JMÉNO, PŘÍJMENÍ** (titul)

**JINÉ DŮLEŽITÉ** (alergie, diabetes, epilepsie, poruchy chování a paměti...)

**DATUM NAROZENÍ**

**ZDR. POJIŠTOVNA**

**OMEZENÍ** (zakřížkujte)

**DATUM VYPLNĚNÍ**

**ÚDAJE O BLÍZKÉ OSOBE** (např. Jan Novák, syn) **MOBIL**

**KONTAKT PŘÍPADNĚ RAZÍTKO PRAKTICKÉHO LÉKAŘE**





# Seniorská obálka – verze mini



rozměr 99 mm x 80 mm  
vhodný i do pánské peněženky

# Mediální leták Seniorské obálky

- A4 na nástěnky nebo A2 na vylepovací reklamní plochy

## Kdo ji může využít?

Především je určena seniorům, ale pomoci může každému bez ohledu na věk.

## Jaký má Seniorská obálka význam?

Pomáhá při záchraně života a podporuje trojí zodpovědnost – občana za své zdraví, rodiny za své blízké a obce za své občany.

## Kde Seniorskou obálku získám?

Obraťte se na sociální či zdravotní odbor obce či kraje. Volně ke stažení ji najdete také v Souborech ke stažení na [seniorivkrajich.mpsv.cz](http://seniorivkrajich.mpsv.cz).

## Zastupuji obec, jak se mohu zapojit do distribuce?

Neváhejte oslovit koordinátora projektu v kraji, který s distribucí poradí a pomůže. Kontakt najdete v Mapě ČR na [seniorivkrajich.mpsv.cz](http://seniorivkrajich.mpsv.cz).

## Kdo mi s vyplňováním Seniorské obálky pomůže?

Blízké osoby, sociální pracovníci obcí a v sociálních službách, lékaři.

## Jak mám I.C.E. kartu vyplnit?

Postupujte podle POKYŇŮ PRO VYPLŇOVÁNÍ (Soubory ke stažení, [seniorivkrajich.mpsv.cz](http://seniorivkrajich.mpsv.cz)). Kolonky mají pořadí důležitosti jako na semaforu (červená, žlutá, zelená), které vytvoří zdravotníci ZZS podle potřebnosti údajů v praxi.

## Mám zdravotní omezení, co mám dělat?

Označte pictogram křížkem. Můžete zhlédnout výukové video tlumočené do znakového jazyka s titulky



Verze pro domácí použití „na ledničku“



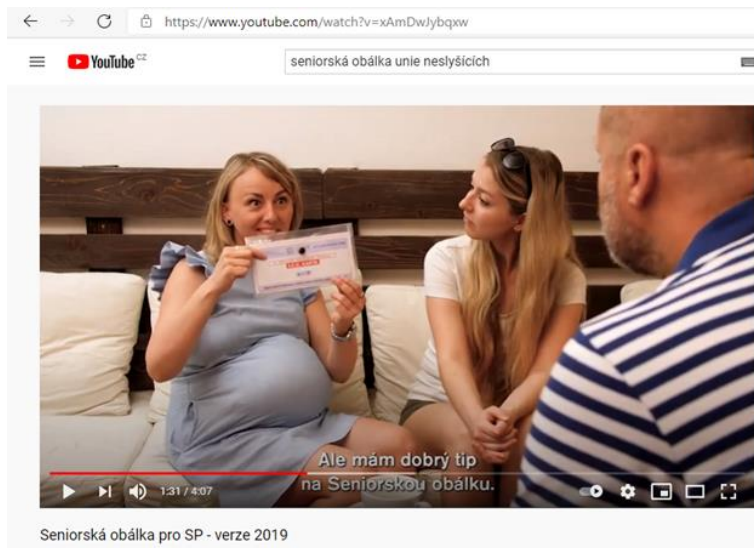
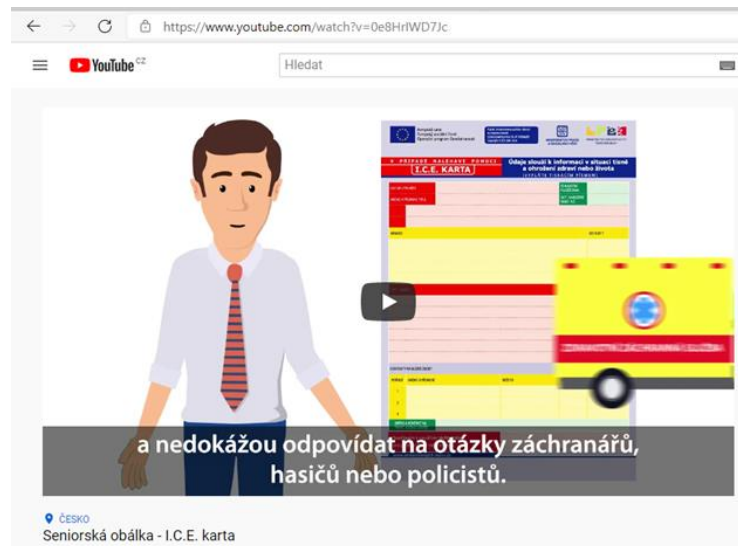
Verze pro ošetrovní použití „do peněženky“

**OMEZENÍ**  
(zakřížkujte)





# Seniorská obálka web/video



[Seniorská obálka \(seniorskapolitikajmk.cz\)](https://seniorskapolitikajmk.cz)

[Seniorská obálka - I.C.E. karta – YouTube](#)

[Seniorská obálka pro SP - verze 2019 - YouTube](#)



# Seniorská obálka - pokyny

## OBECNÉ RADY:

- Záleží jen na vás, které kolonky budou vyplněny. I.C.E. kartu může využít nejen senior, ale také každý bez rozdílu věku, kdo bude považovat tuto pomůcku za užitečnou.
- Důležitost kolonek DOMÁCÍ i MINI Seniorské obálky (I.C.E. karty) se na doporučení zdravotnické záchranné služby řídí podle „semaforu“ (červená, žlutá, zelená).
- Nutná je neustálá AKTUALIZACE údajů v I.C.E. kartě. Například při změně léků nebo kontaktů.
- Domácí I.C.E. kartu umístěte viditelně. Na doporučení složek IZS buď **na vnější stranu dveří ledničky, nebo vnitřní stranu vstupních dveří**. Můžete použít praktickou plastovou obálku a magnetku.
- K domácí I.C.E. kartě přidejte také poslední propouštěcí zprávu z nemocnice nebo od lékaře.
- Mini I.C.E. kartu doporučujeme nosit při sobě například v peněžence vždy, když se vydáte mimo domov.

## KONKRÉTNĚ:

- **ČERVENĚ:** Jméno, příjmení; jiné důležité (např. ALERGIE – na pyl, léky); datum vyplnění; souhlas s použitím údajů pro složky IZS; léky, u kterých uvádějte název opsaný z krabičky, včetně množství (například 80 mg) a dávkování (například 1-0-1).
- **ŽLUTĚ:** Nemoci (postupujte v pořadí od těch nejzávažnějších až po ty, co jste prodělali před lety), kontakt a údaje o blízké osobě (rodina, sousedé či přátelé); telefon pomůže v případě zajištění péče o osobu blízkou nebo domácího mazlíčka.
- **ZELENĚ:** Kontakt případně razítko praktického lékaře, údaje o očkování, datum narození a pojišťovna.



# Seniorská obálka - pokyny

## DOPORUČENÍ OD SLOŽEK IZS<sup>1</sup> (policie, hasiči a zdravotníci):

**Jak se ochránit před okradením:** Peníze, doklady i klíče noste v příruční uzavřené tašce nebo kabelce vždy odděleně. Berte si jen tolik peněz, kolik skutečně potřebujete. Peněženku uložte do spodní části kabelky nebo nákupní tašky. Kabelku nebo tašku přes rameno nenechávejte viset na zádech, ale mějte ji stále na očích a chraňte ji rukama na boku nebo na břiše. Kabelku nebo tašku nepokládejte v obchodech na police a nenechávejte ji v nákupním vozíku. Nikdy ji neodkládejte s oděvem v šatně kina, divadla, restaurace, ani v čekárně u lékaře či na úřadech.

**Jak předcházet riziku přepadení:** Vyhýbejte se odlehlým, nepřehledným a neosvětleným místům. Chodte raději frekventovanějšími ulicemi. Kabelku nebo tašku noste v ruce či na rameni směrem od ulice, aby vám ji z vozovky nemohl někdo vytrhnout a ukrást. Chce-li vám někdo kabelku ukrást, nebraňte se za každou cenu. Zdraví nebo dokonce život jsou cennější než peníze!

**Jak zabezpečit majetek a vyhnout se podvodům:** Nedůvěřujte neznámým lidem, nikoho cizího nepouštějte do svého bytu. Nikdy hned neotvírejte dveře, nevíte-li, kdo je za nimi. Pořídte si panoramatické kukátko, které vám umožní dobře si návštěvníka prohlédnout. Instalujte si na dveře bezpečnostní řetízek, který udrží dveře jen pootevřené. Některé věci tak můžete vyřídit bezpečněji. Zvoní-li opravář, pracovník úřadu či jiných služeb (odečet plynu apod.) nechte si předložit jeho služební průkaz, nebo ještě lépe zavolejte na úřad nebo instituci, na kterou se pracovník odvolává. V případě jakýchkoliv pochybností trvejte na tom, že o nabízenou službu nestojíte. V domácnostech se také osvědčuje mít „hlásiče kouře“ a jiná informační zařízení.

<sup>1</sup> Zdroj: Podvody na seniorech - Policie České republiky

 Život je dar. Kéž jej můžeme smysluplně prožít, je-li to možné, ve zdraví.

# Obce a Seniorské obálky

- Stávající SO „na míru“ jsou platné svým významem.
- Změna v grafické úpravě:  
Kraje a obce si mohou vkládat svoje loga samostatně, do materiálů dodaných krajským koordinátorem, pouze na místa formulářů, která jsou k tomu určena.
- Distribuce zůstává stejná:
  - web obce a **místní zpravodaj**
  - zdravotnická zařízení a očkovací centra
  - poskytovatelé sociálních služeb a neziskové organizace
  - knihovny, seniorské kluby, Senior pointy
  - školy MŠ, ZŠ, SŠ, VŠ, centra pro rodiny
  - vývěsky obcí, místní rozhlas, školy, regionální TV apod.





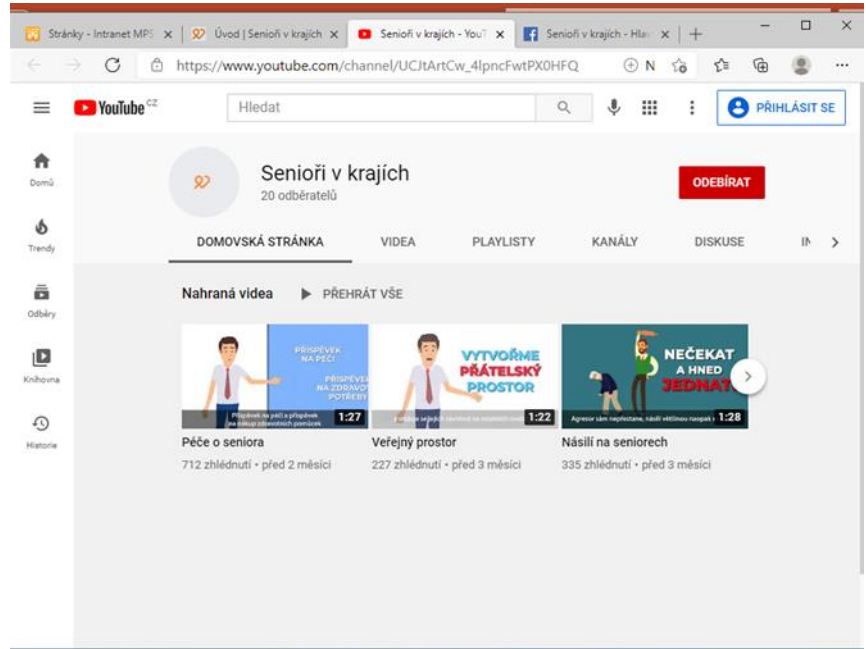
Projekt: Implementace politiky stárnutí na krajskou úroveň  
CZ.03.2.63/0.0./0.0./15\_017/0006207



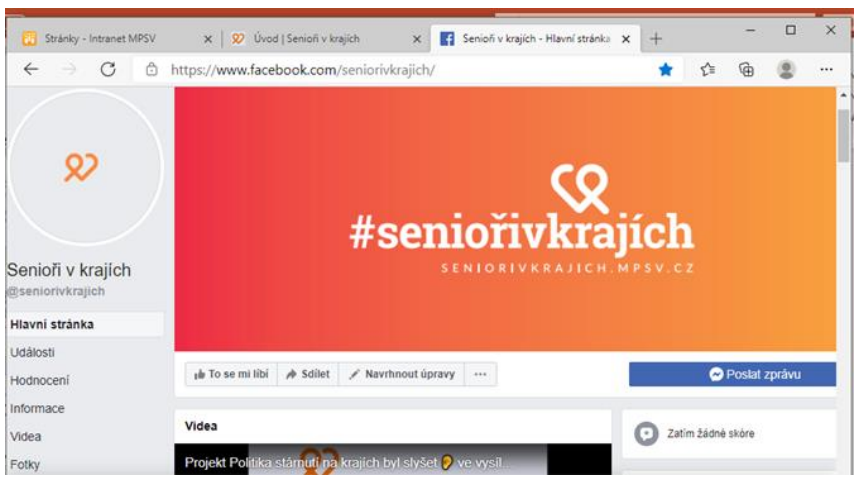
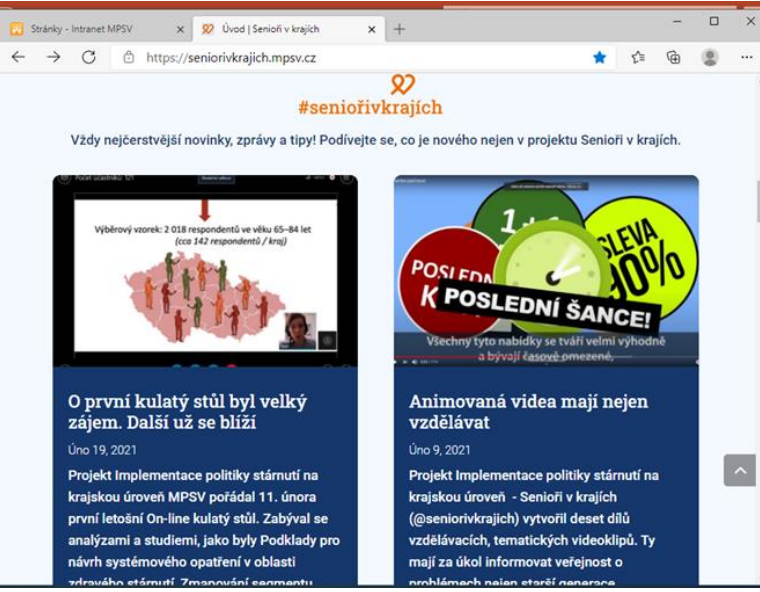
Evropská unie  
Evropský sociální fond  
Operační program Zaměstnanost

## Senioři v krajích - YouTube

## Úvod | Senioři v krajích (mpsv.cz)



## <https://www.facebook.com/seniorivkrajich/>





**Děkuji za vaši pozornost!**

**Dana Žižkovská**

Krajská koordinátorka projektu v Jihomoravském kraji

**Implementace politiky stárnutí na krajskou úroveň**

Detašované pracoviště MPSV

Terezy Novákové 62a, Brno-Řečkovice a Mokrá Hora, 621 00

tel.: 770 11 65 65; e-mail: [dana.zizkovska@mpsv.cz](mailto:dana.zizkovska@mpsv.cz)